



EROĞLU



Art of Heating

SKOÇ TİP YÜKSEK BASINÇLI BUHAR KAZANI
SCOTCH TYPE HIGH PRESSURE STEAM BOILER



SBK SERİSİ

300 kg/h - 15t/h kapasiteli
alev-duman borulu 3 geçişli buhar
kazanı.

Three pass, fire-smoke tube steam
boilers from 300 kg/h to 15t/h steam.


IGDAŞ



CE 0036



Kapasite Tablosu / Capacity Table

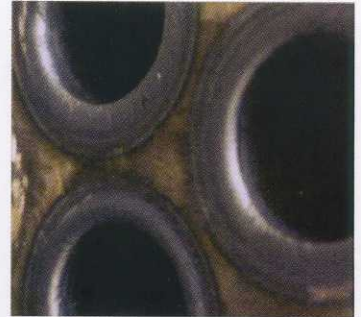
Tip / Type	SBK	10 - 08	15 - 08	20 - 08	25 - 08	35 - 08	40 - 08	50 - 08	55 - 08	60 - 08	70 - 08	80 - 08	95 - 08	100 - 08	125 - 08	150 - 08	175 - 08	200 - 08	250 - 08	300 - 08
Çalışma Basıncı / Working Pressure	bar	0,5-18	0,5-18	0,5-18	0,5-18	0,5-18	0,5-18	0,5-18	0,5-18	0,5-18	0,5-18	0,5-18	0,5-18	0,5-18	0,5-18	0,5-18	0,5-18	0,5-18	0,5-18	0,5-18
Buhar / Steam	kg/h	500	700	1.050	1.250	1.600	1.850	2.100	2.250	2.520	3.000	3.500	4.200	4.750	5.500	6.750	7.600	9.600	11.500	15.300
Isıtma Yüzeyi / Heating Surface	kcal/h	290.000	406.000	609.000	725.000	928.000	1.073.000	1.218.000	1.305.000	1.461.600	1.740.000	2.030.000	2.436.000	2.755.000	3.190.000	3.915.000	4.408.000	5.568.000	6.670.000	8.874.000
Isıtma Yüzeyi / Heating Surface	m ²	14	20	25	30	39	45	50	54	60	72	82	95	105	125	140	170	200	250	306
Duman Yünü Direnci / Smoke Way Losses	mmSS	50	50	50	50	50	50	60	60	70	70	70	70	70	80	80	80	80	90	90
Su Hacmi / Water Volume	dm ³ (lt.)	1.445	1.625	2.410	2.660	3.120	3.700	3.715	4.560	4.895	5.280	5.870	6.550	7.270	8.535	9.105	11.540	12.685	15.305	19.410
Buhar Hacmi / Steam Volume	dm ³ (lt.)	225	235	420	465	615	690	705	750	1.090	1.140	1.200	1.330	1.520	1.785	2.275	2.555	3.680	4.415	5.965
Taşıma Ağırlığı / Transport Weight	kg	1.850	2.100	2.900	3.150	3.850	4.500	4.950	5.300	6.350	7.050	7.600	9.400	10.000	11.600	13.000	15.200	17.700	19.500	24.500
Fuel Consumption	kg/h	34,8	48,7	73,0	86,9	111,2	128,6	146,0	156,4	175,2	208,6	243,3	292,0	330,3	382,4	469,3	528,4	667,5	799,6	1.063,8
Doğalgaz / Natural gas	Nm ³ /h	39,1	54,7	82,0	97,6	125,0	144,5	164,0	175,8	196,8	234,3	273,4	328,1	371,0	429,6	527,3	593,7	749,9	898,3	1.195,2
Hu=8.250 kcal/Nm ³																				
H	mm	1.600	1.710	1.915	1.915	2.050	2.070	2.090	2.185	2.250	2.350	2.400	2.450	2.500	2.610	2.800	2.900	3.080	3.190	3.400
L	mm	2.650	2.750	3.350	3.350	3.575	3.900	3.950	4.180	4.310	4.420	4.750	4.950	5.000	5.300	6.000	6.100	6.400	7.200	7.800
G	mm	1.650	1.750	1.950	1.900	2.050	2.060	2.080	2.210	2.300	2.360	2.450	2.450	2.500	2.600	2.750	2.950	3.020	3.100	3.370
D Ø	mm	1.350	1.450	1.650	1.610	1.740	1.770	1.790	1.910	2.050	2.100	2.150	2.200	2.250	2.380	2.450	2.550	2.730	2.800	3.000
h	mm	1.050	1.165	1.290	1.290	1.350	1.350	1.370	1.400	1.510	1.550	1.580	1.620	1.640	1.660	1.700	1.850	1.900	1.950	2.070
d Ø	mm	250	250	300	300	350	400	400	400	450	500	500	550	550	650	700	750	800	900	950
Buhar Çıkış / Steam Outlet	DN	32	40	50	50	65	65	80	80	80	100	100	125	125	125	150	150	150	200	200
Besleme Suyu / Feed Water Inlet	DN	32	32	32	32	32	32	40	40	40	40	40	50	50	50	50	50	50	50	50
Dip Blöf / Bottom Blow Down	DN	25	25	25	40	40	40	40	40	40	40	40	40	40	40	40	40	40	40	40

1- Yukarıdaki kapasite tablosu 8 bar çalışma basıncına göre hazırlanmıştır. / The capacity table which is mentioned above is prepared according to the 8 bar working pressure.

2- Yüksek kapasitelerde (350-500m²) kazanlarda çift ocak kullanılır. / At higher capacity (350-500m²) boilers designed as twin furnace.

3- Katı yakıtlı ve ön ocaklı sistemlerde kazan ölçüleri değişebilir. / Boiler dimensions are different for solid fired and pre-furnace boilers.

4- İmalatçı firmanın ölçülerde ve kapasitelerde değişiklik yapma hakkı saklıdır. / Manufacturer company reserve the right to change the dimensions and capacities.



Boru Kaynağı



Sevkiyat Esnasında



Konteyner Tipi

